

# CONSTRUCTION & BÂTIMENT

PROJETS ET CHANTIERS  
DES PROFESSIONNELS DU BÂTIMENT

Chauffer autrement,  
rafraîchir durablement

Vieillir chez soi  
en trois projets

Le siège de  
Lombard Odier

Un nouveau quartier  
à Neuchâtel

Biopôle, construire  
avec le vivant

UNE ÉDITION

**ESPACES**  
CONTEMPORAINS

ESPACESCONTEMPORAINS.CH  
CHF 8.-





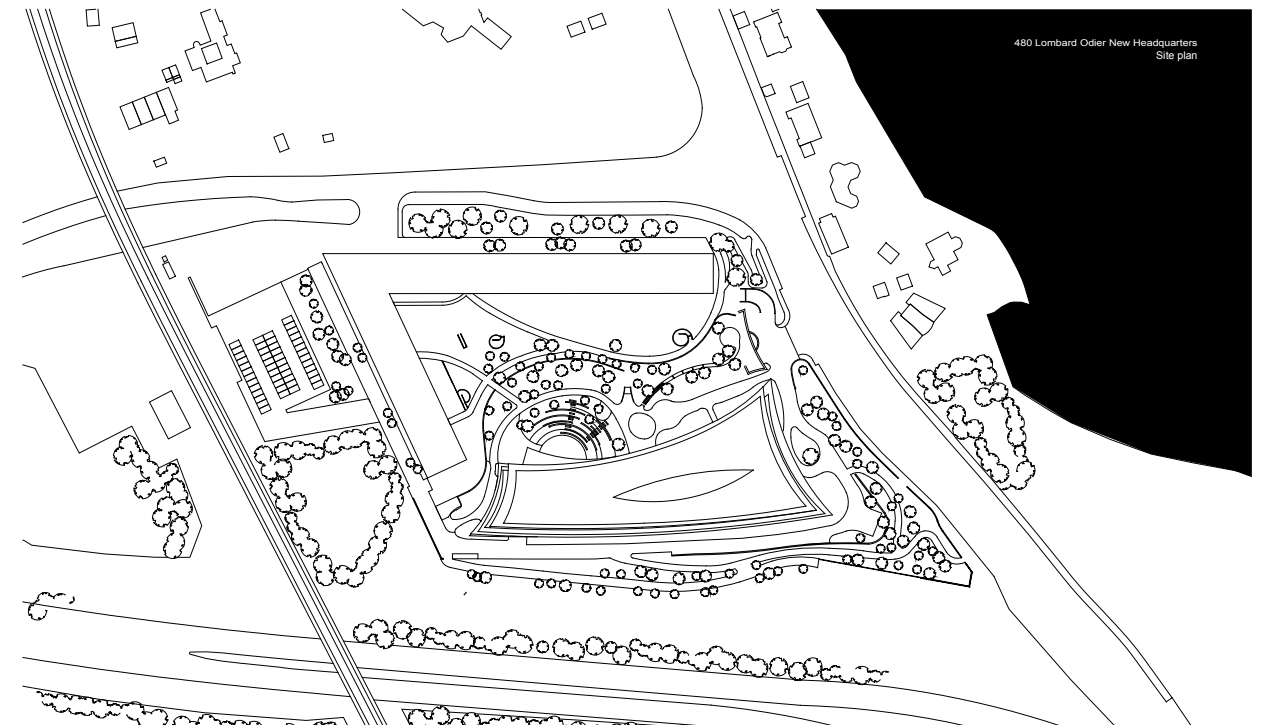
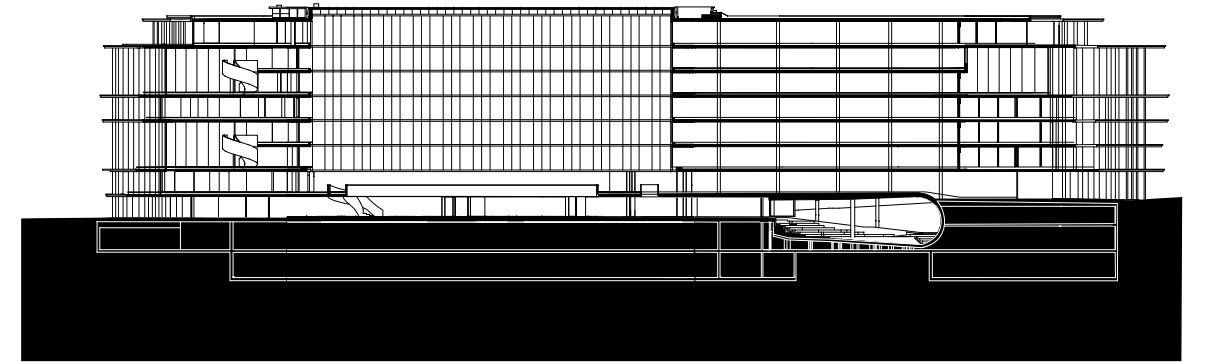
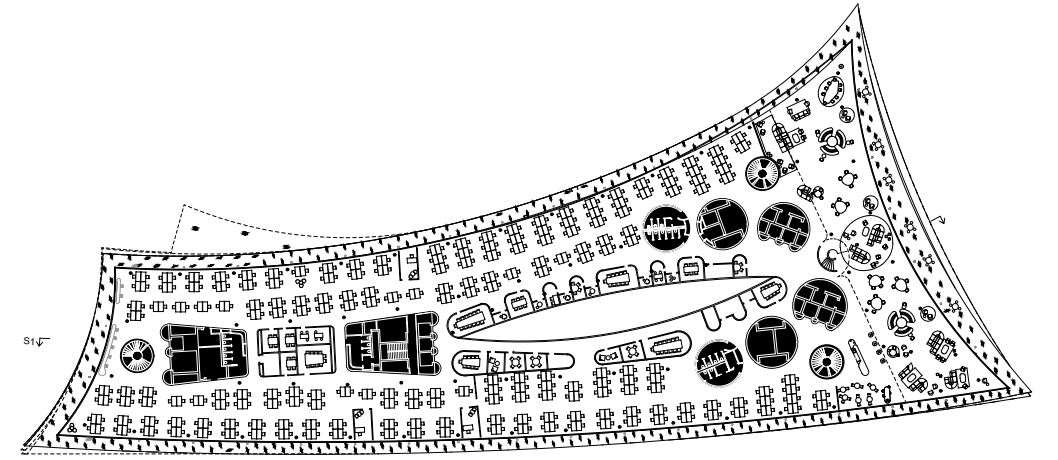


# L'exactitude du geste

Sur les rives du Léman, le nouveau siège de Lombard Odier réunit plus de 2000 collaborateurs sous un même toit. Projet emblématique par son ampleur et son sens du détail, il traduit une ambition architecturale et constructive où paysage, rigueur et savoir-faire s'entrelacent.

texte : Salomé Houllier Binder  
photos : Maris Mezulis









Implanté à Bellevue, le nouveau siège de Lombard Odier prend place sur un site dont le développement a été amorcé dès 2007 par un consortium réunissant Favre & Guth Architectes, Construction Perret et le Comptoir Immobilier. Ce groupement a conduit l'élaboration du Plan localisé de quartier Champ-du-Château, destiné à accueillir un programme mixte associant logements et surfaces administratives. C'est dans ce cadre que Lombard Odier a acquis la partie dédiée aux activités tertiaires afin d'y regrouper ses équipes, jusqu'alors réparties sur six sites différents à Genève, au sein de son nouveau siège emblématique.

Lombard Odier a lancé un concours d'architecture pour sa réalisation en 2017, qui a permis à Herzog & de Meuron de signer leur première réalisation en Suisse romande. Dès lors, une étroite collaboration s'est nouée avec le Consortium CIII, mené par Favre & Guth pour les phases d'autorisation et d'exécution et par Construction Perret en tant qu'entreprise totale. La construction, débutée en 2019, s'est poursuivie jusqu'en 2025.

L'édifice de 35 000 m² hors sol condense plusieurs ambitions : affirmer la présence de Lombard Odier dans le paysage genevois, proposer aux clients une expérience unique, offrir un cadre de travail moderne, inséré dans son milieu naturel, rassemblant tous les collaborateurs et viser les plus hauts standards de durabilité (SNBS Platine, Minergie-P, BREEAM Outstanding). Le projet conjugue transparence et ouverture, innovation constructive

et confort. L'ensemble repose sur deux principes directeurs : optimiser la perception de l'environnement naturel et créer des espaces intérieurs favorisant la collaboration.

#### UN PAYSAGE HABITÉ

Le siège de Lombard Odier se déploie naturellement dans son environnement. Les façades vitrées continues abolissent la distinction entre avant et arrière et ouvrent chaque plateau de travail sur le lac, les Alpes ou les espaces verts alentour. Un atrium central autour duquel s'organisent salles de réunion et circulation, tel un canyon, inonde les étages de lumière naturelle et articule les huit niveaux du bâtiment.

À l'intérieur, la topographie devient matière architecturale. Les dalles se plient en rampes, se prolongent en gradins ou se transforment en escaliers, créant des transitions fluides entre les espaces. L'auditorium de plus de 500 places assises incarne cette logique : baigné de lumière naturelle, il s'ouvre sur le jardin et se prolonge à l'extérieur en un théâtre de plein air. L'architecture dépasse alors sa fonction pour devenir paysage habité, continuité entre nature et espace construit.

Les espaces intérieurs alternent entre open spaces, zones de concentration et lieux de collaboration. Deux volumes communs à double hauteur dédiés aux employés et le restaurant s'ouvrent directement sur le lac, tandis que des espaces clients plus feutrés



ÉTUDE & PLANIFICATION FAÇADES

BCS - FACADES.CH

**ONE ROOF, LOMBARD ODIER,**  
ASSISTANCE MAÎTRE D'OUVRAGE FAÇADES

DEPUIS 35 ANS,  
LE PARTENAIRE  
PRIVILÉGIÉ POUR  
L'ÉTUDE DE VOS FAÇADES







#### ODE AUX SAVOIR-FAIRE

Au-delà de la signature architecturale, le siège de Lombard Odier est le fruit d'une mobilisation collective. Chaque acteur a dû repousser ses propres limites pour répondre au degré d'exigence fixé. Les artisans, conscients de contribuer à une réalisation hors norme, ont manifesté leur fierté dans la qualité même de leurs ouvrages, qu'il s'agisse des escaliers sculptés, des coffrages millimétrés ou des bétons polis. Cette reconnaissance du savoir-faire s'inscrit au cœur du projet. Chaque élément témoigne de la rencontre entre vision architecturale et intelligence artisanale.

L'architecture ne se limite pas à la vision de la Banque et de ses concepteurs : elle s'incarne dans l'intelligence collective du chantier. La créativité des architectes, la rigueur du maître d'ouvrage et la précision des exécutants se conjuguent pour produire un édifice qui ne serait rien sans l'engagement de tous.

Ainsi, le nouveau siège de Lombard Odier dépasse son statut de siège bancaire pour devenir un manifeste : celui d'une architecture née de la rencontre entre paysage et technique, entre rêve d'architecte, savoir-faire collectif et vision de la Banque de demain, entre exigence de détail et ouverture vers le futur.

bénéficient de la même vue. Un centre de fitness, une cafétéria en terrasse et un bistrot complètent cette diversité d'usages, inscrivant la qualité de vie au cœur du projet.

Les courbes courbes, décalées d'un niveau à l'autre, parachèvent cette respiration. Elles protègent des apports solaires, dessinent des terrasses accessibles et renforcent l'impression de légèreté du « mille-feuilles » de béton blanc soutenu par une forêt de piliers blancs élancés. Au-delà de leur élégance, elles inscrivent le bâtiment dans une logique passive, réduisant les besoins en climatisation. Ici, la durabilité s'exprime dans la forme même, comme une articulation entre environnement et usage.

La durabilité, enfin, prend ici une dimension élargie. Outre l'usage de matériaux locaux et de béton recyclé, la récupération des eaux pluviales, les panneaux solaires et le raccordement au réseau GeniLac, le bâtiment a été conçu pour évoluer. Sa trame régulière et la disposition des circulations permettent des réaffectations futures, assurant la longévité de l'investissement. Sur le plan social, l'abondance de lumière naturelle, la diversité des espaces collaboratifs et la richesse des services traduisent une attention portée au bien-être quotidien des collaborateurs.

#### UNE ARCHITECTURE DU DÉTAIL

Si l'édifice séduit par son ampleur et sa fluidité, son essence réside dans l'extrême rigueur constructive. Tout au long du chantier, chaque décision a été contrôlée, discutée et validée

collectivement. Chaque détail a fait l'objet d'une grande attention. Cette exigence a poussé les équipes à inventer des solutions inédites. Des portes coupe-feu inexistantes sur le marché ont dû être conçues spécialement. Les escaliers hélicoïdaux ont été travaillés avec une précision digne d'un laboratoire académique. Le béton, coulé en courbes continues ou en chapes minimisant les joints, a repoussé les limites des savoir-faire habituels. La majorité de ces innovations a été précédée de maquettes grandeur nature, utilisées comme références pour l'ensemble du chantier.

Ces détails, invisibles à première vue, ne s'imposent pas comme une démonstration ostentatoire. Ils participent à une sensation diffuse d'harmonie et de bien-être, qui se perçoit sans se formuler, afin que collaborateurs et clients s'y sentent véritablement « comme à la maison ». Être dans ce bâtiment, c'est ressentir un équilibre produit par une somme de décisions minuscules mais déterminantes. L'architecture se joue dans ces marges imperceptibles, où la précision engendre une qualité d'espace globale.

Le recours au BIM illustre cette même logique. Développée en près de quarante modèles, la maquette numérique a servi à coordonner la conception et l'exécution, mais elle accompagne aussi l'exploitation quotidienne sous la forme d'un véritable jumeau numérique. L'innovation technique devient ainsi un outil de gestion à long terme, garantissant la durabilité du projet.

#### CETTE ENTREPRISE A PARTICIPÉ À LA CONSTRUCTION DU NOUVEAU SIÈGE DE LOMBARD ODIER, À GENÈVE

**WIDER**  
ébénisterie agencement menuiserie

[www.wider-sa.ch](https://www.wider-sa.ch)  
MONTREUX | BUSSIGNY | GENÈVE | CRANS-MONTANA

Découvrez nos showrooms à Bussigny et Crans-Montana





Votre partenaire pour la conception d'espaces de restauration



- Bureau d'études **cuisines professionnelles**
- Assistance maître d'ouvrage, audits
- **Ingénierie froid commercial**
- Architecture d'intérieur

1260 Nyon | 021 825 51 51  
1018 Lausanne | 021 683 11 14

info@lama-eccp.ch



srg | engineering®

Schumacher & CHIngS Ingénieurs SA  
Ingénieurs - Conseils Scherler SA  
R.G. Riedweg et Gendre SA  
EXPi Conseils SA

Enerplan SA  
Energil Sàrl  
CICÉ Sàrl

Votre partenaire

- Chauffage • Ventilation • Climatisation • Sanitaire
- Electricité • Energie • Sûreté • Sécurité AEAI

www.srg-engineering.ch | info@srg-eng.ch | T. +41 22 929 12 12  
Genève | Le Mont-sur-Lausanne | Carouge | Villars-St-Croix | Fribourg | Marly | Vevey

ISO 9001-14001





#### ZONE RPAD, L'EXACTITUDE JUSQUE DANS LE DÉCOR

Dans les espaces clients et associés imaginés par Rodolphe Parente Architecture & Design (RPAD), l'entreprise GRUYERIA a orchestré l'ensemble des travaux d'aménagement intérieur, depuis la marbrerie et les menuiseries jusqu'aux finitions décoratives. Ce chantier d'exception a mobilisé de nombreux artisans (métalliers, ébénistes, marbriers, plâtriers, etc.) réunis autour d'un même souci du détail : parquets magnétiques démontables, verres soufflés à la main, surfaces minérales modelées in situ, des matériaux nobles certifiés BREEAM. Chaque courbe, chaque raccord a été mis au point conjointement avec les décorateurs, l'entreprise générale et le maître d'ouvrage, dans un dialogue constant entre conception et exécution. Un travail collectif où la précision devient langage commun.

CETTE ENTREPRISE A PARTICIPÉ À LA CONSTRUCTION DU NOUVEAU SIÈGE DE LOMBARD ODIER, À GENÈVE



# GRUYERIA

RÉALISATION D'ESPACES À VIVRE

CES ENTREPRISES ONT PARTICIPÉ À LA CONSTRUCTION DU NOUVEAU SIÈGE DE LOMBARD ODIER, À GENÈVE



## Milliquet, un acteur clé du chantier Lombard Odier

### Milliquet au cœur du chantier

Parmi les nombreux corps de métier mobilisés pour l'un des projets immobiliers les plus emblématiques de ces dernières années à Genève, Milliquet a joué un rôle essentiel. Spécialisée dans les installations sanitaires, l'entreprise a assuré l'ensemble des prestations liées aux réseaux de canalisations, à la distribution, aux dérivations et aux équipements des appareils sanitaires du nouveau siège de Lombard Odier.

Ce chantier d'envergure, qui a rassemblé des dizaines d'entreprises et mobilisé des compétences multiples, représentait un défi aussi bien technique qu'organisationnel. L'apport de Milliquet a été déterminant pour garantir non seulement la performance et la fiabilité des installations, mais aussi leur durabilité et leur adaptation aux exigences environnementales d'un bâtiment de nouvelle génération. Grâce à l'utilisation des outils BIM, à la qualité de l'exécution et au suivi rigoureux du projet, la collaboration avec les autres intervenants s'est déroulée avec efficacité et précision, illustrant le savoir-faire et l'expérience que Milliquet met

depuis des décennies au service de projets ambitieux.

### Préserver l'identité, élargir les horizons

Depuis le 26 août 2025, Milliquet a rejoint PHIDA Groupe SA, interlocuteur de référence de la toiture, de l'enveloppe du bâtiment et de l'ensemble des métiers liés en Suisse romande. Fondée en 1836 et détenue par la cinquième génération familiale, l'entreprise a choisi de s'associer à un groupe familial solide pour pérenniser son histoire et préparer son avenir.

Ce rapprochement se fait dans la continuité : l'entreprise conserve son identité, son équipe dirigeante ainsi que l'ensemble de ses collaborateurs, offrant un gage de stabilité pour les clients et partenaires tout en préservant le savoir-faire et la proximité à l'origine sa réputation.

Milliquet bénéficie désormais de la solidité et de la vision globale d'un groupe. Ce nouvel élan renforce sa capacité d'innovation et confirme sa place de partenaire de confiance pour les grands chantiers de demain.



**MILLIQUET SA**  
INSTALLATIONS SANITAIRES  
PARATONNERRE  
FERBLANTERIE COUVERTURE

2, chemin de Fontany  
case postale 148  
1032 Romanel-sur-Lausanne  
E-mail : [info@milliquet.ch](mailto:info@milliquet.ch)  
Tél : +41 21 312 77 57

[www.milliquet.ch](http://www.milliquet.ch)

LISTE DES MANDATAIRES ET INTERVENANTS		
<b>Maître d’ouvrage</b> Banque Lombard Odier & Cie SA	<b>Zone RPAD</b> 3Demarch	<b>Isolation hydraulique</b> Werner Isolations SA
<b>Assistant au maître d’ouvrage</b> YOCA Concept SA (planification) Tetris Immo SA (Aménagement et déménagement) pom + Consulting AG	<b>Portes</b> Holliger & Partner GmbH	<b>Sprinkler</b> D.E.S. Systèmes De sécurité SA
<b>MANDATAIRES</b>	<b>Équipement audiovisuel</b> Videlio SA	<b>Installations cuisine, laverie</b> Ginox SA
<b>Architectes</b> Herzog & de Meuron Basel Ltd. (conception) Favre + Guth Architectes SA (exécution)	<b>BIM</b> Artelia Suisse SA	<b>Installations frigorifiques et chambre froide</b> UltraFroid VD SA
<b>Architecte d'intérieur (espaces clients)</b> Rodolphe Parente Architecture & Design	<b>Responsable hygiène et sécurité</b> Orqual SA	<b>Fontaines à eau</b> BWT AQUA AG
<b>Entreprise totale</b> Construction Perret SA	<b>Responsable environnement chantier</b> Ecotec Environnement SA	<b>Traitements des eaux</b> Steiner DS SA
<b>Ingénieur civil</b> Nicolas Fehlmann Ingénieurs Conseils SA (exécution) Thomas Jundt Ingénieurs Civils SA (conception)	<b>Archiviste</b> Kalidoc	<b>Équipement rayonnement mobile</b> Prometal
<b>Architecte paysagiste</b> Oxalis architectes paysagistes associés Sàrl	<b>GED</b> Kairnial	<b>Robinetterie</b> Quooker Schweiz AG
<b>Ingénieur façade</b> Werner Sobek AG	<b>Équipement audiovisuel</b> Lémanvisio SA	<b>Tables trading</b> Erich Keller AG
<b>Ingénieur façade AMO</b> BCS SA	<b>Planning</b> I.M. Projet	<b>Mise à la terre parafoudre</b> Etablissements Techniques Fragnière SA
<b>Ingénieur CVC</b> srglengineering – R.G. Riedweg et Gendre SA	<b>Labelisation, qualité des produits</b> Amstein + Walther SA Artelia Suisse SA	<b>Incorporés bâtiment CFO, distribution générale CFO</b> EL TOP SA
<b>Ingénieur sanitaire</b> srglengineering – Schumacher & CHIngS Ingénieurs SA	<b>ENTREPRISES</b>	<b>Installations photovoltaïques</b> GTS Solar SA
<b>Ingénieur AMO CVCS-MCR</b> Weinmann SA	<b>Travaux spéciaux, terrassement, rampe logistique</b> Grisoni SA Perrin Frères SA	<b>Lustrerie de secours</b> Perfolux SA
<b>Ingénieur électricité et sûreté</b> srglengineering – Ingénieurs-Conseils Scherler SA	<b>Construction en béton, construction en acier, construction légère préfabriquée,</b> Construction Perret SA	<b>Sono évacuation</b> Frequence TV SA
<b>Ingénieur électricité AMO</b> Betelec SA	<b>Cosmétique béton</b> Novalla SA	<b>Installations CFA</b> SPIE
<b>BOS</b> Smart Building Systems AG	<b>Façades extérieures, verrières, stores extérieures toiles</b> Hevron SA	<b>Installations électriques de chantier</b> EGG-Telsa SA
<b>Géotechnicien</b> Karakas et Français SA	<b>Atrium</b> Sottas SA	<b>Équipements MT</b> Services industriels de Genève
<b>Géomètre</b> MBC Ingéo SA	<b>Ferblanterie, couverture, étanchéité et isolations spéciales</b> Macullo SA	<b>Détection incendie, extinction incendie</b> Securiton SA
<b>Concepteur lumière</b> Licht Kunst Licht AG	<b>Garde-corps extérieurs</b> Cergneux SA	<b>Groupe de secours</b> Avesco AG
<b>Ingénieur acoustique</b> BATJ Sàrl Acouconsult Sàrl	<b>Peinture, plâtrerie</b> Belloni SA	<b>Bornes de recharge</b> G Connect Suisse Sàrl
<b>Ingénieur acoustique auditorium</b> Kahle Acoustics	<b>Test étanchéité</b> BIFF SA	<b>UPS et batteries</b> Ofatec SA
<b>Conception énergétique, Conseil en durabilité</b> Transsolar Energietechnik GmbH	<b>Nettoyage de chantier</b> JL Services SA	<b>Équipements réseaux radio</b> Swisscom (Schweiz) AG
<b>Ingénieur cuisines professionnelles</b> ECCP Sàrl	<b>Échafaudages périphériques</b> Echami Echafaudages SA	<b>Tableaux électriques</b> Flückiger Electricité SA
<b>Techniques scéniques</b> Ducks Scéno	<b>Mise en forme du terrain, jardins, conduites de raccordement, petits tracés, routes et parc, petits ouvrages souterrains</b> Grisoni SA Perrin Frères SA Denogent SA	<b>Canalisations préfabriquées</b> Siemens Suisse SA
<b>Ingénieur transport</b> Citec Ingénieurs Conseils SA	<b>Réparation tunnel</b> Orllati SA	<b>Lustrerie SRG LKL</b> iGuzzini Illuminazione Schweiz AG Zumtobel Lumière SA XAL Schweiz GmbH Neuco AG
<b>Signalétique</b> Integral Designers	<b>Mur de sécurité</b> Construction Perret SA	<b>Regent Suisse SA</b> DS Lighting Sàrl Erco Lighting AG M-Burri Sàrl Rodolphe Parente La Boutique Danoise AG Tecnolumen Luce-ms SA Garnier et Linker Atea
<b>Physique du bâtiment</b> Brücker+Ernst GmbH	<b>Équipements de sureté</b> Signal SA	<b>Anti-effraction IEA et Détection fuite d'eau</b> Siemens Suisse SA
<b>Sécurité incendie</b> Ignis Salutem SA	<b>Canalisations sous radier, installations sanitaires</b> Milliquet SA	
	<b>CVC, faux-plafonds</b> Consortium CMT: CGC-Techbuilding-Monnier	

CES ENTREPRISES ONT PARTICIPÉ À LA CONSTRUCTION DU NOUVEAU SIÈGE DE LOMBARD ODIER, À GENÈVE



# Construction Perret SA

Entreprise générale et totale

Bâtiment - Génie civil - Rénovation énergétique

Transformations - Carbonatation - Gypserie - Peinture

Route du Bois-de-Bay 38 - 1242 SATIGNY - 022 306 17 17 - [www.cpsa.ch](http://www.cpsa.ch)



<b>Système parking, contrôle accès vidéo interphonie</b> ETAVIS Romandie SA	<b>Fauteuil auditorium</b> Girsberger AG Figueras	<b>Portes battantes</b> MS Protect AG
<b>MCR</b> Paul Vaucher SA	<b>Équipement audiovisuel et machineries scéniques</b> Projection Nouvelle Sàrl	<b>Portes coulissantes, battantes ou escamotables</b> SWM Metallbautechnik AG Rieder Systems SA Jomos Efaflex Swiss GmbH Coffre dépannage Sàrl
<b>Pompage assèchement, chauffage provisoire</b> Suter	<b>Revêtement pierre naturelles</b> EDM (Suisse) SA	<b>Système de verrouillage</b> Accès concept
<b>Serrurerie préfabriquée et courante</b> Cergneux SA	<b>Équipements techniques, salle high-tech</b> Lémanvisio SA	<b>Signalétique</b> Boscher
<b>Étanchéité résines intérieures</b> Orllati SA	<b>Moquettes, rideaux auditorium</b> Casa-nova Raumgestaltung AG	<b>Meubles salle de séance</b> Round Office SA
<b>Portes provisoires</b> Novoferm Schweiz AG	<b>Échafaudages sous-sol</b> Roth Echafaudages SA	<b>Électricité générale site, téléphonie, eau potable, eaux usées, entretien des voiries, gestion des vestiaires</b> Construction Perret SA
<b>Fermeture coupe-feu</b> FIRE SYSTEM SA	<b>Installation de transport</b> Rieder Schindler	<b>Nettoyage base vie</b> Honegger SA
<b>Racks à vélo</b> Velopa AG	<b>Plateforme rotative</b> Raimbault	<b>Montage, entretien base vie</b> Jaquet SA Conducta AG
<b>Chapes infra</b> Walo Bertschinger SA Romandie	<b>Faux-plancher infra</b> Trisax SA	<b>Logistique chantier</b> SICA Logistique (Suisse) SA
<b>Chape structure</b> Weiss + Appetito AG	<b>Plancher technique superstructure, faux-plafonds métalliques et bois</b> Lindner AG	<b>Espaces verts</b> Soranature SA Léman espaces verts Sàrl
<b>Revêtement de parois, mobilier fixe, vitrage intérieur spéciaux, cloison en élément, rails et rideaux</b> GRUYERIA SA (espaces clients RPAD) Wider SA Girsberger AG	<b>Salle des coffres, speed gates</b> FGS SA	<b>Installations électriques provisoires</b> Kummler + Matter AG
<b>Système de rideaux, revêtement moquette</b> Lachenal SA	<b>Carrelage faïence</b> Jean Lanoir SA	<b>Sécurité incendie chantier et base vie</b> Baud & Fils Sàrl Minimax
	<b>Parquet, sol sportif</b> L&F Sols SA	
	<b>Portes battantes métalliques vitrées et porte bois</b> Deltaturen	

CES ENTREPRISES ONT PARTICIPÉ À LA CONSTRUCTION DU NOUVEAU SIÈGE DE LOMBARD ODIER, À GENÈVE

**HOLLIGER  
CONSULT**

**Votre partenaire de confiance pour la sûreté et sécurité et la qualité dans la construction.**

**Nos prestations principales:**

- Concepts de zones et accès
- Concepts de sûreté
- Planification technique de la sûreté
- Planification technique de portes
- Concepts de protection incendie
- Justifications calculées en protection incendie
- Analyse des risques sûreté et protection incendie

**Holliger Consult GmbH**

www.holligerconsult.ch



**LEMANVISIO**  
INTEGRATEUR AUDIOVISUEL

**VOTRE SPÉCIALISTE EN  
INTÉGRATION AUDIOVISUELLE**

**www.lemanvisio.ch**  
Genève - Gland - Zurich  
+41 22 354 45 90

**ULTRAFROID**  
RÉFRIGÉRATION \* CLIMATISATION \* OPTIMISATION

**ULTRAFROID VD SA**  
Rue de l'Industrie 66  
1030 Bussigny  
www.ultrafroid.ch

**ULTRAFROID GE SA**  
Chemin des Aulx 18  
1228 Plan-les-Ouates

CES ENTREPRISES ONT PARTICIPÉ À LA CONSTRUCTION DU NOUVEAU SIÈGE DE LOMBARD ODIER, À GENÈVE



**ELTOP**  
**ENTREPRISE  
GENERALE  
D'ELECTRICITE**  
G E N E V E

**Nous découvrir**






**Maintenance &  
Entretien électriques**



**Etudes & Projets**



**Contrôle OIBT  
& thermographie**



**Economie  
d'énergie & Eco21**

**MS PROTECT**  
safety systems

- | **Coffres-forts**
- | **Portes de sécurité**
- | **Coffres bancaires**
- | **Sas de sécurité pour personnes**

**Votre partenaire suisse pour  
la protection et la sécurité  
de haut niveau.**

**MS PROTECT SA**

Route de Peney 2  
Case postale 678  
CH-1214 Vernier

info@msprotect.com  
+41 021 646 78 06

**WERNER**

**Isolation des installations  
de chauffage, sanitaires,  
des gaines de ventilation  
et obturations coupe-feu**



Route des Moulières 10bis, 1242 Satigny  
Tél. +41 (0)22 792 87 52  
info@werner-isolations.ch

**www.werner-isolations.ch**





Chemin de la Plage 16 | 2072 St-Blaise (NE)  
Tél. +41 32 755 05 00  
info@fluckigersa.ch | www.fluckigersa.ch



Systèmes de pompage - Ingénierie - Installations

+41 22 796 21 31  
info@ds-sa.ch  
Intervention 24/7

Ch. Champs-Prévost 14  
1214 Vernier



Showrooms



**LACHENAL**

**SOURCE D'INSPIRATION**

Parquets, lino, moquettes  
Revêtements muraux  
Rideaux, stores intérieurs  
Recouvrement de sièges  
Plafonds tendus  
Décoration

Réalisations soignées



Servette 25 1201 Genève  
022 918 08 88 lachenal.ch

**BATJ**

Bureau d'étude spécialisé en acoustique

BATJ SA | Rue du Grand Pré 72 | CH - 1202 Genève

+41 22 940 31 01

contact@batj.ch | www.batj.ch

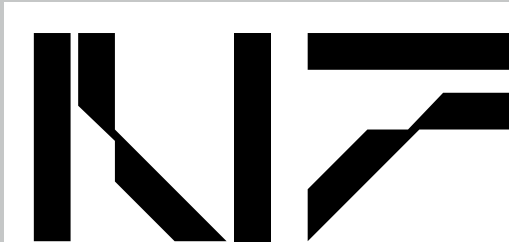
**PRO METAL**

STOCK SA AG

Solutions de stockage industriels & murs mobiles



Ch. de la Gravière 4, 1227 Acacias-Genève, tél. +41 22 301 31 91  
Holenackerstrasse 85, 3027 Bern, tél. +31 998 21 20  
e-mail: prometal@prometal.ch  
[www.prometal.ch](http://www.prometal.ch)



Nous aimons que ce qui paraît fou devienne évident.

NICOLAS FEHLMANN \* INGÉNIEURS CONSEILS

Place du Casino 4 1110 Morges +41 21 804 68 80

Rue du Grand-Chêne 2 1003 Lausanne +41 21 804 68 80

Rue de Lyon 120 1203 Genève +41 22 940 25 30

bureau@nfc.ch  
www.nfic.ch

**Round Office**

Depuis 1990



Echami Echafaudages SA  
Chemin de Morglas 14  
CH-1214 Vernier (GE)

T +41 22 341 00 67  
info@echami.ch  
www.echami.ch






**BETELEC**

smart electricity management

+41 21 651 64 00  
www.betelec.ch  
info@betelec.ch

INGÉNIEURS-CONSEILS SPÉCIALISÉS EN ÉLECTRICITÉ  
ÉNERGIES & PROTECTION INCENDIE



LAUSANNE | GENÈVE | FRIBOURG | NEUCHÂTEL | MARTIGNY

**WALO**



**Schindler**



**WEINMANN ENERGIES**

INGÉNIEURS-CONSEILS  
TECHNIQUES DU BÂTIMENT  
ÉNERGIE ET DURABILITÉ

VAUD GENÈVE NEUCHÂTEL

Chemin du Grésaley 4 | 1040 Echallens  
Chemin de Blandonnet 2 | 1214 Vernier  
Ruelle William-Mayor 2 | 2000 Neuchâtel

T. +41 21 886 20 20 | info@weinmann-energies.ch  
www.weinmann-energies.ch